

一度は住んでみたかった！学生専用シェアハウス！（平成24年4月新築）
 新築同様ピカピカ、家電付水道光熱費等ぜんぶパックで超お得、しかもなんと無料カーシェア付！



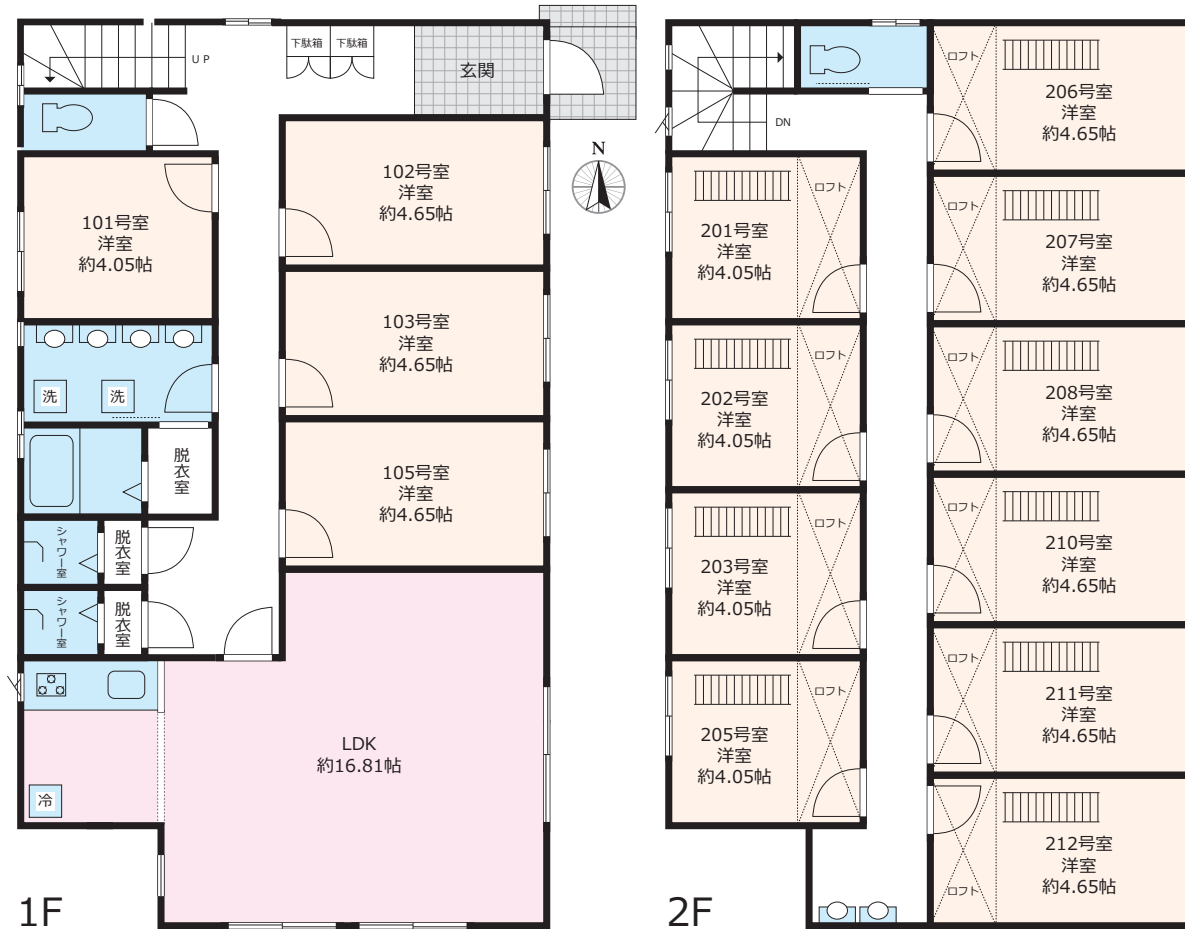
交通&アクセスマップ

JR信越本線「北高崎」駅 徒歩20分



◆ライフインフォメーション

高崎経済大学	徒歩8分(約600m)	群馬銀行ATM	徒歩3分(約200m)
Ministop	徒歩2分(約170m)	マルエドラッグ	徒歩6分(約500m)
タイムクリップ(本)	徒歩3分(約250m)	菅又医院	徒歩1分(約100m)



賃料表

101	4.1帖+共用LDK17帖	25,000円
102	4.7帖+共用LDK17帖	26,000円
103	4.7帖+共用LDK17帖	26,000円
105	4.7帖+共用LDK17帖	26,000円

設備 エアコン・照明 TVアンテナジャック 共用 バスユニット×1 シャワー室×2 洗濯室、ベランダ

201	4.1帖+共用LDK17帖	27,000円
202	4.1帖+共用LDK17帖	27,000円
203	4.1帖+共用LDK17帖	27,000円
205	4.1帖+共用LDK17帖	27,000円
206	4.1帖+共用LDK17帖	28,000円
207	4.7帖+共用LDK17帖	28,000円
208	4.7帖+共用LDK17帖	28,000円
210	4.7帖+共用LDK17帖	28,000円
211	4.7帖+共用LDK17帖	28,000円
212	4.7帖+共用LDK17帖	28,000円

設備 エアコン・照明・ロフト TVアンテナジャック 共用 バスユニット×1 シャワー室×2 洗濯室、ベランダ

物件概要

所在: 群馬県高崎市上並榎町240-29
 交通: JR信越本線「北高崎」駅20分
 構造・規模: 木造2階建
 竣工: 平成24年4月

賃貸条件

生活経費一括パック: 8,000円/月額 ※1.2
 入館料: 30,000円(入居時のみ)
 ハウスクリーニング費用: 10,000円(入居時のみ)
 火災保険料: 15,000円(2年間分・入居時のみ)

※1「生活経費一括パック」には電気料金、上下水道料金、ガス料金、インターネット接続料、駐車場月極契約料、NHK受信料、自動車任意保険料、車検費用、自動車メンテナンス保守料、共用部分清掃委託費用、清掃器具クリーナー等消耗品代、トイレトーパー、食器洗剤、ふきん等のキッチン消耗品、バスマットやお風呂廻りの洗剤、その他共用部分の消耗品代等々が含まれます。 ※2カーテン&ベッドの装備は賃料1000円upとなります。

ソーシャルアパート・シェアハウス入居のご相談は

CollectiveHouse

〒370-0836 群馬県高崎市若松町326-2

コレクティブハウス株式会社

http://www.collectivehouse.net/

お問い合わせは

TEL : 027-393-6939

mobile : 080-3203-2121

FAX : 03-6369-4893 E-mail : info@collectivehouse.net